

Villacoublay, le 03 février 2023  
N° 250/ARM/DSAÉ/DIRCAM/NP

**LETTRE**

Le général de brigade aérienne Laurent THIEBAUT

Directeur de la circulation aérienne militaire

à

Monsieur Jean-Luc Charron

Délégué général du conseil national des fédérations aéronautiques et sportives (CNFAS)

155, Avenue de Wagram

75017 Paris

OBIET : Exercice ORION Phase 4

ANNEXE : 01

Monsieur le Délégué général,

Après une première partie d'exercice qui sera réalisée dans le Sud de la France du 16 février au 10 mars 2023, la phase suivante (ORION phase 4) est planifiée du 17 avril au 04 mai 2023, avec des zones d'exercices dans le sud-ouest, le centre et le nord-est de la France. L'exercice impliquera 12 000 militaires français et étrangers.

Plusieurs zones dangereuses temporaires (ZDT) et réglementées (ZRT) seront créées dans plusieurs régions d'information de vol (FIR) françaises et notamment à proximité des frontières espagnole et belge.

Pour des raisons évidentes de Sécurité Aérienne et en complément des consultations régionales menées en amont avec vos représentants aux divers CCAGALS, j'estime primordial de vous informer dès à présent des principales orientations énoncées dans le SUP AIP finalisé, qui sera transmis au service de l'information aéronautique (SIA) pour une publication attendue en mars 2023.

Je demande votre soutien pour diffuser largement cette information auprès des fédérations affiliées et plus largement vers l'ensemble de vos usagers. Un flyer d'information spécifique à l'exercice ORION 4 vous sera également transmis ultérieurement.

Pour toute question complémentaire, vous pouvez contacter le sous-directeur espace aérien de la DIRCAM, le COL Christophe Hindermann, à l'adresse ci-dessous.

Le général de brigade aérienne Laurent Thiébaut  
Directeur de la circulation aérienne militaire  
Direction de la sécurité aéronautique d'État



## **LISTE DE DIFFUSION**

### **COPIES EXTERNES :**

- Monsieur le directeur des opérations de la direction des services de la navigation aérienne ;
- Monsieur le chef du département espace de la direction des opérations de la DSNA ;
- Madame la cheffe du pôle GEF de la direction des opérations de la DSNA ;

### **COPIES INTERNES :**

- Monsieur le directeur de la sécurité aéronautique d'État (ATCR) ;
- Monsieur le général adjoint engagement du CPOIA ;
- Monsieur le chef de la sous-direction régionale de la circulation aérienne militaire nord ;
- Monsieur le chef de la sous-direction régionale de la circulation aérienne militaire sud ;
- Monsieur le directeur d'exercice ORION 4 ;
- Madame la responsable de la communication ORION 4 ;
- Archives générales.

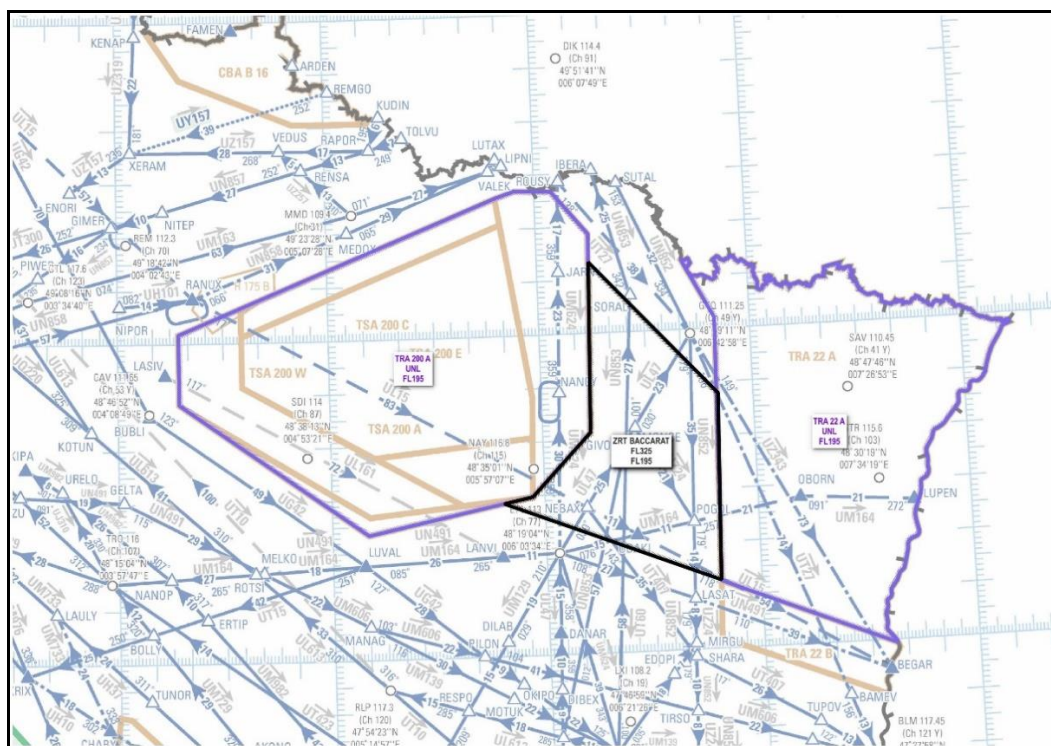
## ANNEXE

à la lettre N° 250/ARM/DSAÉ/DIRCAM/NP du 03/02/2023

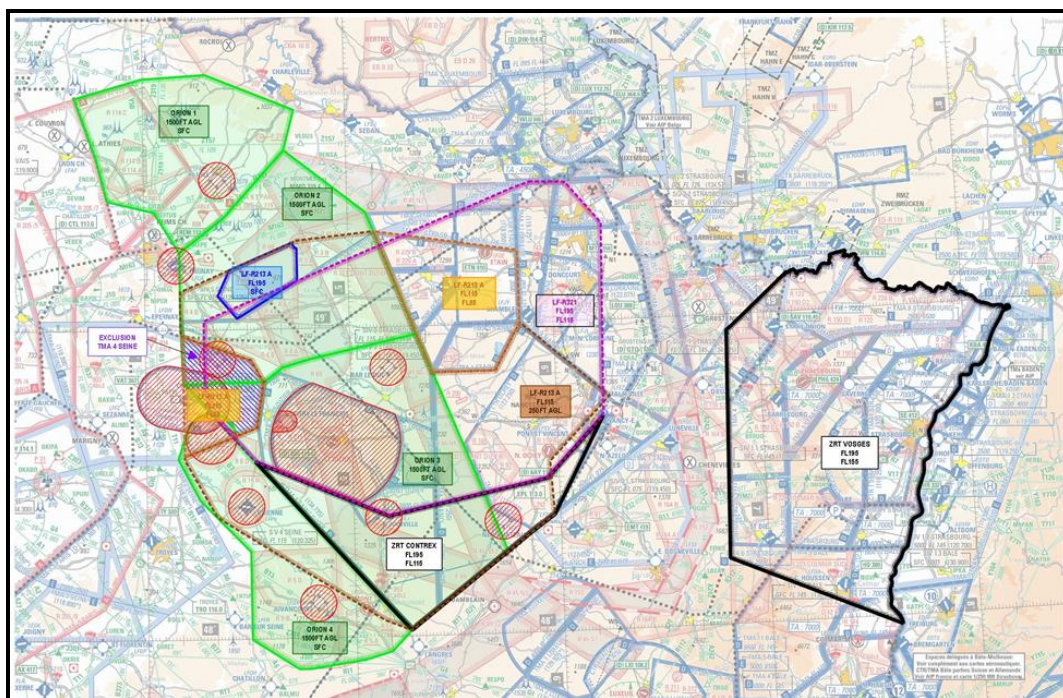
### 1. ZONES NORD-EST

#### 1.1 CARTES DES ZONES

De nombreuses zones dangereuses et réglementées vont être créées. Pour une gestion plus dynamique et une meilleure lisibilité, elles ont été séparées par couches.

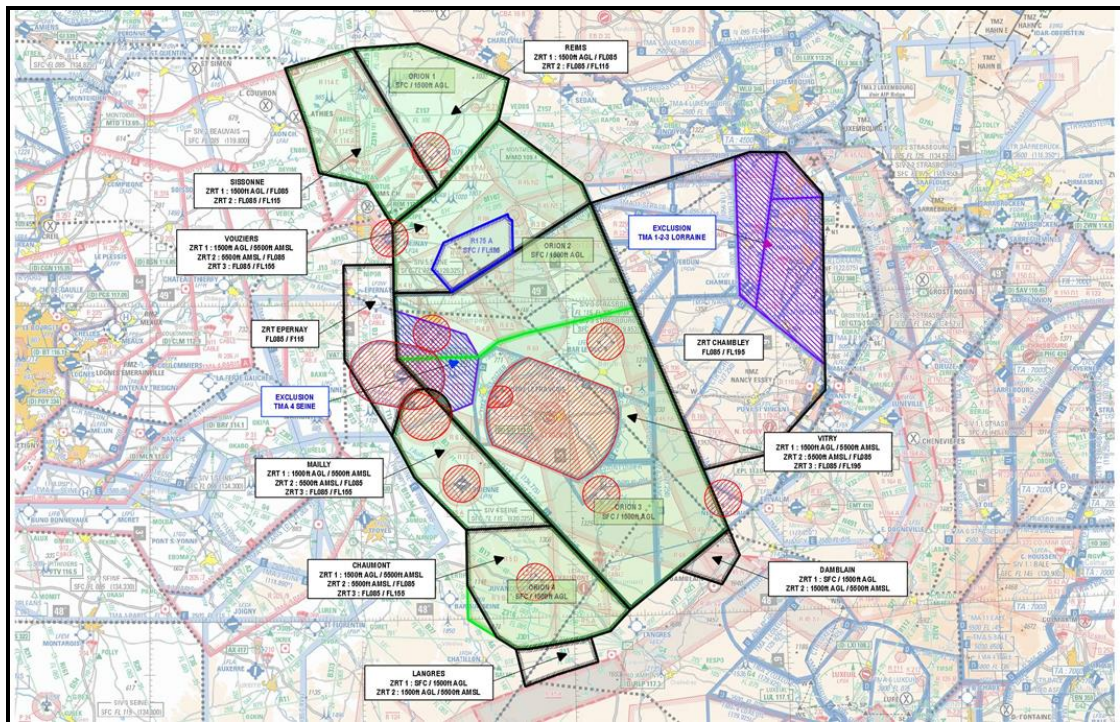


Zone haute altitude – ZRT Baccarat entre la TRA22 et la TRA200

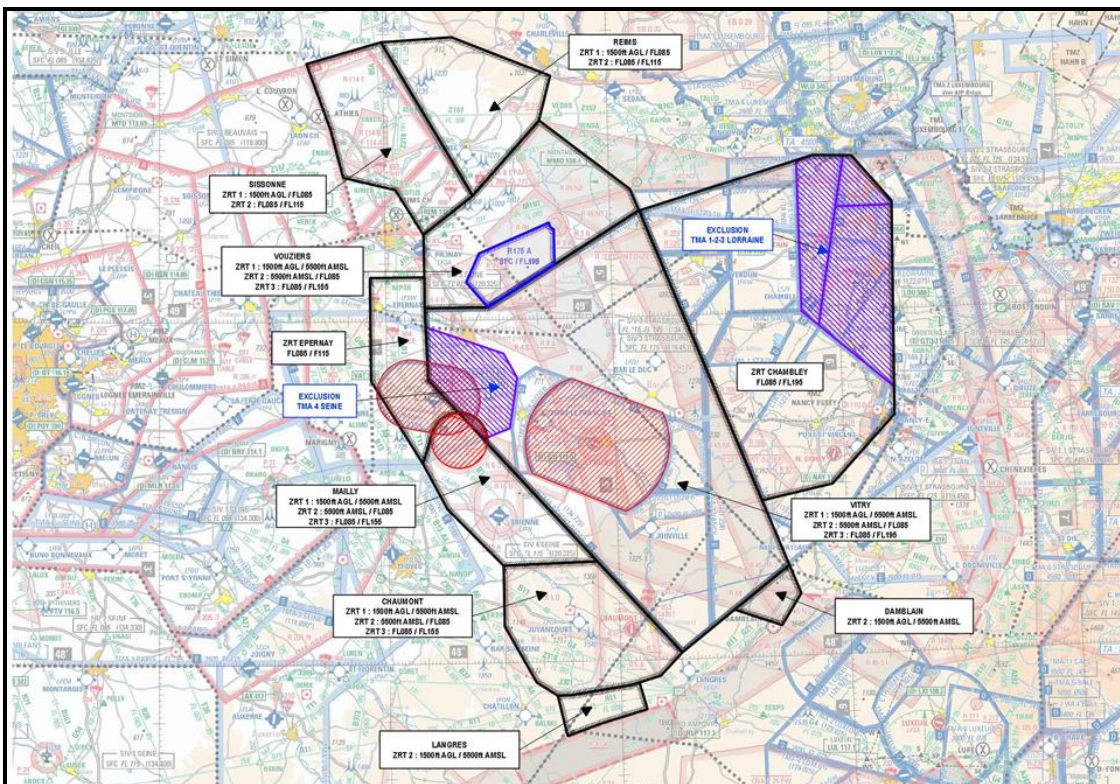


Zones moyenne altitude – ZRT Contrex et ZRT Vosges



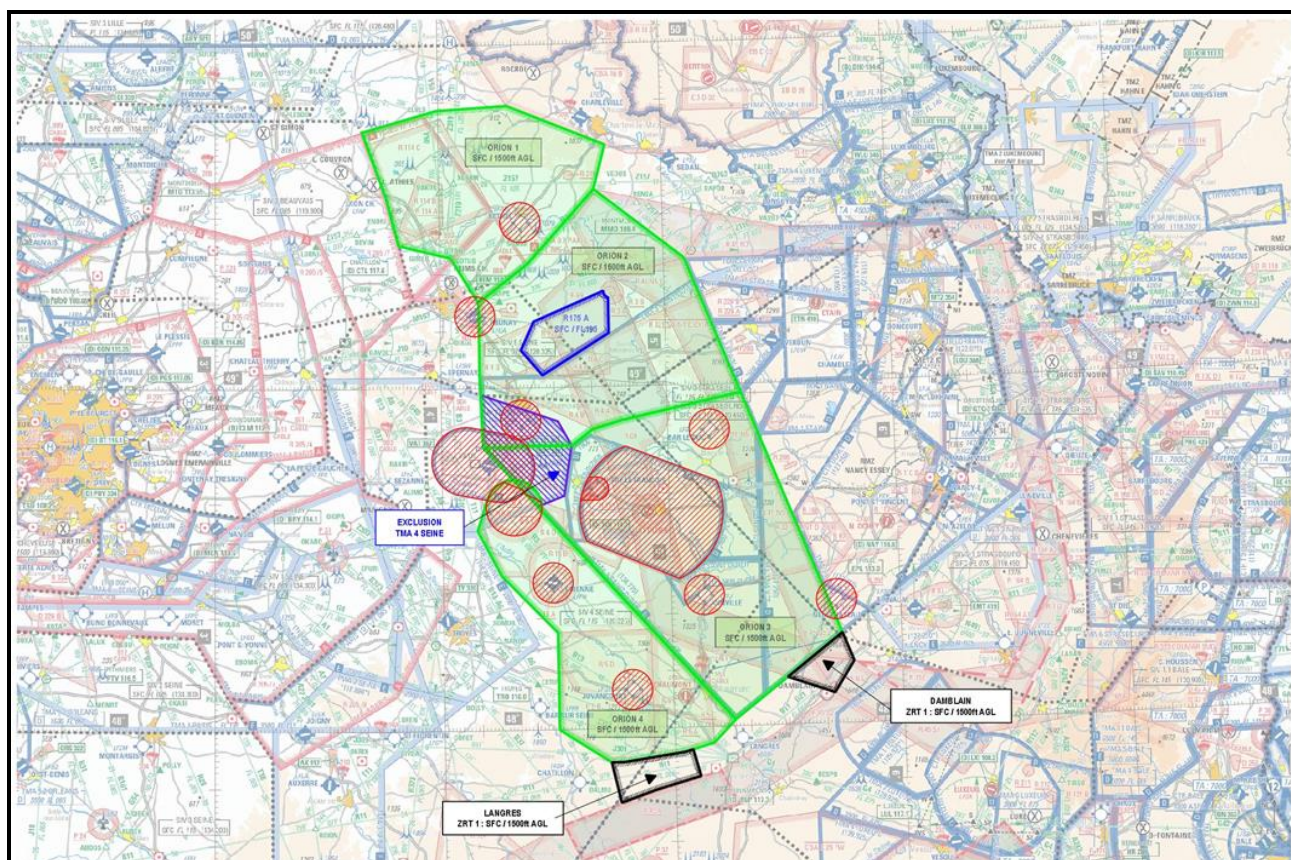


Zones basse/moyenne altitude – Vue globale



Zones basse/moyenne altitude – (1500 ASFC – FL195)





Zones basse/moyenne altitude – (SFC - 1500 ASFC)

**Nota :** des zones d'exclusion d'un volume de 3,5 NM centré sur l'aérodrome considéré, du sol à 1500 pieds ASFC seront mises en place pour les aérodromes suivants: Rethel Perthes (LFAP), Reims Prunay (LFQA), Châlons Ecury sur Coole (LFQK), Bar Le Duc Les Hauts de Chée (LFEU), Neufchâteau (LFFT), Juvancourt (LFQX), Joinville Mussey (LFFJ) et Brienne le Château (LFFN).

## 1.2 COORDONNEES DES ZONES

LIMITES LATERALES ET VERTICALES		
<p><b><u>ZRT SISSONNE</u></b> <b><u>Limites latérales</u></b></p> <p>49°48'33" N, 003°59'40" E 49°21'36" N, 004°23'38" E 49°14'55" N, 004°10'21" E 49°22'46" N, 004°03'02" E 49°25'01" N, 003°49'11" E 49°44'54" N, 003°39'37" E 49°48'33" N, 003°59'40" E</p> <p><b><u>Limites verticales</u></b> <b>SISSONNE 1</b> : 1500ft AGL / FL085 <b>SISSONNE 2</b> : FL085 / FL115</p>	<p><b><u>ZRT REIMS</u></b> <b><u>Limites latérales</u></b></p> <p>49°48'33" N, 003°59'40" E 49°49'16" N, 004°18'40" E 49°42'14" N, 004°44'56" E 49°34'29" N, 004°41'42" E 49°21'36" N, 004°23'38" E 49°48'33" N, 003°59'40" E</p> <p><b><u>Limites verticales</u></b> <b>REIMS 1</b> : 1500ft AGL / FL085 <b>REIMS 2</b> : FL085 / FL115</p>	<p><b><u>ZRT VOUZIER</u></b> <b><u>Limites latérales</u></b></p> <p>49°34'29" N, 004°41'42" E 49°22'10" N, 005°05'30" E 49°18'22" N, 005°07'47" E 49°18'21" N, 005°07'33" E 49°02'06" N, 004°10'25" E 49°07'30" N, 004°10'25" E 49°14'55" N, 004°10'21" E 49°21'36" N, 004°23'38" E 49°34'29" N, 004°41'42" E</p> <p>A l'exclusion des LF-R69, LF-R45N5.1, LF-R45N2 et de la LF-R 175 A quand actives</p> <p><b><u>Limites verticales</u></b> <b>VOUZIER 1</b> : 1500ft AGL / 5500ft AMSL <b>VOUZIER 2</b> : 5500ft AMSL / FL085 <b>VOUZIER 3</b> : FL085 / FL155</p>
<p><b><u>ZRT EPERNAY</u></b> <b><u>Limites latérales</u></b></p> <p>48°49'33" N, 004°11'03" E 48°43'51" N, 004°18'51" E arc anti-horaire de 4.86nm de rayon centré sur 48°39'00" N, 004°19'00" E 48°40'20" N, 004°11'57" E 48°35'00" N, 004°09'20" E 48°49'30" N, 003°56'00" E 49°07'30" N, 003°56'00" E 49°07'30" N, 004°10'25" E 49°02'06" N, 004°10'25" E 48°49'33" N, 004°11'03" E</p> <p><b><u>Limites verticales</u></b> FL085 / FL115</p>	<p><b><u>ZRT VITRY</u></b> <b><u>Limites latérales</u></b></p> <p>48°01'09" N, 005°15'57" E 48°49'33" N, 004°11'03" E 49°02'06" N, 004°10'25" E 49°18'21" N, 005°07'33" E 49°18'22" N, 005°07'47" E 48°58'25" N, 005°19'40" E 48°15'50" N, 005°44'30" E 48°01'09" N, 005°15'57" E</p> <p>A l'exclusion de la CTR Vatry et de TMA 4 Seine quand actives</p> <p><b><u>Limites Verticales</u></b> <b>VITRY 1</b> : 1500ft AGL / 5500ft AMSL <b>VITRY 2</b> : 5500ft AMSL / FL085 <b>VITRY 3</b> : FL085 / FL195</p>	<p><b><u>ZRT CHAMBLEY</u></b> <b><u>Limites latérales</u></b></p> <p>49°18'22" N, 005°07'47" E 49°27'06" N, 005°54'23" E 49°26'47" N, 006°04'46" E 49°18'38" N, 006°15'00" E 48°41'26" N, 006°13'30" E 48°29'44" N, 005°56'32" E 48°27'13" N, 005°37'56" E 48°58'25" N, 005°19'40" E 49°18'22" N, 005°07'47" E</p> <p>A l'exclusion des TMA Lorraine 1, 2 et 3 quand actives</p> <p><b><u>Limites verticales</u></b> FL085 / FL195</p>
<p><b><u>ZRT MAILLY</u></b> <b><u>Limites latérales</u></b></p> <p>48°31'02" N, 004°36'10" E 48°17'26" N, 004°54'25" E 48°17'00" N, 004°30'00" E 48°27'02" N, 004°15'33" E 48°35'00" N, 004°09'20" E 48°40'20" N, 004°11'57" E arc horaire de 4.86NM de rayon centré sur 48°39'00" N, 004°19'00" E 48°38'23" N, 004°26'16" E 48°31'02" N, 004°36'10" E</p> <p>A l'exclusion de la LF-R6A si active</p> <p><b><u>Limites verticales</u></b> <b>MAILLY 1</b> : 1500ft AGL / 5500ft AMSL <b>MAILLY 2</b> : 5500ft AMSL / FL085 <b>MAILLY 3</b> : FL085 / FL155</p>	<p><b><u>ZRT CHAUMONT</u></b> <b><u>Limites latérales</u></b></p> <p>48°17'26" N, 004°54'25" E 48°01'09" N, 005°15'57" E 47°57'12" N, 005°10'14" E 47°55'43" N, 005°02'37" E 47°54'10" N, 004°46'47" E 47°54'10" N, 004°43'21" E 47°56'30" N, 004°38'01" E 48°06'25" N, 004°30'00" E 48°17'00" N, 004°30'00" E 48°17'26" N, 004°54'25" E</p> <p><b><u>Limites verticales</u></b> <b>CHAUMONT 1</b> : 1500ft AGL / 5500ft AMSL <b>CHAUMONT 2</b> : 5500ft AMSL / FL085 <b>CHAUMONT 3</b> : FL085 / FL155</p>	
<p><b><u>ZRT LANGRES</u></b> <b><u>Limites latérales</u></b></p> <p>47°47'04" N, 004°45'43" E 47°54'10" N, 004°43'21" E 47°54'10" N, 004°46'47" E 47°55'43" N, 005°02'37" E 47°56'07" N, 005°04'38" E 47°51'25" N, 005°06'31" E 47°49'13" N, 004°54'57" E 47°47'04" N, 004°45'43" E</p> <p><b><u>Limites verticales</u></b> <b>LANGRES 1</b> : SFC / 1500ft AGL <b>LANGRES 2</b> : 1500ft AGL / 5500ft AMSL</p>	<p><b><u>ZRT DAMBLAIN</u></b> <b><u>Limites latérales</u></b></p> <p>48°08'18" N, 005°29'55" E 48°15'48" N, 005°44'28" E 48°10'51" N, 005°47'22" E 48°05'22" N, 005°42'05" E 48°08'18" N, 005°29'55" E</p> <p><b><u>Limites verticales</u></b> <b>DAMBLAIN 1</b> : SFC / 1500ft AGL <b>DAMBLAIN 2</b> : 1500ft AGL / 5500ft AMSL</p>	

### 1.3 HORAIRES D'ACTIVITE

ZONE	LIMITES VERTICALES	SEMAINE 16						
		LUN	MAR	MER	JEU	VEN	SAM	DIM
		17/04	18/04	19/04	20/04	21/04	22/04	23/04
ZRT BACCARAT	FL195 / FL325			0800-0930	1200-1330	1200-1330		
TRA 200 A	FL195 / UNL			0800-0930	1200-1330	1200-1330		
TRA 22 A	FL195 / UNL			0800-0930	1200-1330	1200-1330		
ZRT CONTREX	FL115 / FL195			0800-0930	1200-1330	1200-1330		
ZRT VOSGES	FL155 / FL195			0800-0930	1200-1330	1200-1330		
LF-R321	FL115 / FL195			0800-0930	1200-1330	1200-1330		
LF-R213 A	250ft ASFC / FL115			0800-0930	1200-1330	1200-1330		
LF-R175 A	SFC / FL195			0800-0930	1200-1330	1200-1330		
ZRT ORION 1	SFC / 1500ft AGL	Activable H24	Activable H24	Activable H24	Activable H24	Activable H24	Activable H24	Activable H24
ZRT ORION 2	SFC / 1500ft AGL	Activable H24	Activable H24	Activable H24	Activable H24	Activable H24	Activable H24	Activable H24
ZRT ORION 3	SFC / 1500ft AGL	Activable H24	Activable H24	Activable H24	Activable H24	Activable H24	Activable H24	Activable H24
ZRT ORION 4	SFC / 1500ft AGL	Activable H24	Activable H24	Activable H24	Activable H24	Activable H24	Activable H24	Activable H24
ZRT LANGRES 1 ZRT LANGRES 2	SFC / 1500ft AGL 1500ft AGL / 5500ft AMSL		Activable H24	Activable H24	Activable H24	Activable H24	Activable H24	Activable H24
ZRT DAMBLAIN 1 ZRT DAMBLAIN 2	SFC / 1500ft AGL 1500ft AGL / 5500ft AMSL		Activable H24	Activable H24	Activable H24	Activable H24	Activable H24	Activable H24
ZRT SISSONNE 1 ZRT REIMS 1	1500ft AGL / FL 085						0730-1030 1200-1500 1800-2100	0730-1030 1200-1500 1800-2100
ZRT VOUZIER 1 ZRT VITRY 1 ZRT MAILLY 1 ZRT CHAUMONT 1	1500ft AGL / 5500ft AMSL		0730-1030 1200-1500 1800-2100	0730-1030 1200-1500 1800-2100	0730-1030 1200-1500 1800-2100	0730-1030 1200-1500 1800-2100	0730-1030 1200-1500 1800-2100	0730-1030 1200-1500 1800-2100
ZRT SISSONNE 2 ZRT REIMS 2	FL085 / FL115						0730-1030 1230-1430	0730-1030 1230-1430
ZRT VOUZIER 2 ZRT VOUZIER 3	5500ft AMSL / FL085 FL085 / FL155						0730-1030 1230-1430	0730-1030 1230-1430
ZRT EPERNAY	FL085 / FL115						0730-1030 1230-1430	0730-1030 1230-1430
ZRT VITRY 2 ZRT VITRY 3	5500ft AMSL / FL085 FL085 / FL195						0730-1030 1230-1430	0730-1030 1230-1430
ZRT CHAMBLEY	FL085 / FL195						0730-1030 1230-1430	0730-1030 1230-1430
ZRT MAILLY 2 ZRT MAILLY 3	5500ft AMSL / FL085 FL085 / FL155						0730-1030 1230-1430	0730-1030 1230-1430
ZRT CHAUMONT 2 ZRT CHAUMONT 3	5500ft AMSL / FL085 FL085 / FL155						0730-1030 1230-1430	0730-1030 1230-1430

**Nota : toutes les activations de zones (actives ou activables H24) seront confirmées par NOTAM à J-1.**



ZONE	LIMITES VERTICALES	SEMAINE 17						
		LUN	MAR	MER	JEU	VEN	SAM	DIM
		24/04	25/04	26/04	27/04	28/04	29/04	30/04
TRA 200 A	FL195 / UNL	1030-1230		1300-1500				
ZRT ORION 1	SFC / 1500ft AGL	Activable H24	Activable H24	Activable H24	Activable H24	Activable H24	Activable H24	Activable H24
ZRT ORION 2	SFC / 1500ft AGL	Activable H24	Activable H24	Activable H24	Activable H24	Activable H24	Activable H24	Activable H24
ZRT ORION 3	SFC / 1500ft AGL	Activable H24	Activable H24	Activable H24	Activable H24	Activable H24	Activable H24	Activable H24
ZRT ORION 4	SFC / 1500ft AGL	Activable H24	Activable H24	Activable H24	Activable H24	Activable H24	Activable H24	Activable H24
ZRT LANGRES 1 ZRT LANGRES 2	SFC / 1500ft AGL 1500ft AGL / 5500ft AMSL	Activable H24	Activable H24	Activable H24	Activable H24	Activable H24	Activable H24	Activable H24
ZRT DAMBLAIN 1 ZRT DAMBLAIN 2	SFC / 1500ft AGL 1500ft AGL / 5500ft AMSL	Activable H24	Activable H24	Activable H24	Activable H24	Activable H24	Activable H24	Activable H24
ZRT SISSONNE 1 ZRT REIMS 1	1500ft AGL / FL085	0730-1030 1200-1500 1800-2100	0730-1030 1200-1500 1800-2100	0730-1030 1200-1500 1800-2100	0730-1030 1200-1500 1800-2100	0730-1030 1200-1500 1800-2100	0730-1030 1200-1500 1800-2100	0730-1030 1200-1500 1800-2100
ZRT VOUIERS 1 ZRT VITRY 1 ZRT MAILLY 1 ZRT CHAUMONT 1	1500ft AGL / 5500ft AMSL	0730-1030 1200-1500 1800-2100	0730-1030 1200-1500 1800-2100	0730-1030 1200-1500 1800-2100	0730-1030 1200-1500 1800-2100	0730-1030 1200-1500 1800-2100	0730-1030 1200-1500 1800-2100	0730-1030 1200-1500 1800-2100
ZRT SISSONNE 2 ZRT REIMS 2	FL085 / FL115	0800-1200 1300-1500	0730-1030 1200-1330 1800-2000	0730-1030 1200-1330	0730-1030 1200-1500	0730-1030 1200-1500	0730-1030 1200-1500	2000-2200
ZRT VOUIERS 2 ZRT VOUIERS 3	5500ft AMSL / FL085 FL085 / FL155	0800-1200 1300-1500	0730-1030 1200-1330 1800-2000	0730-1030 1200-1330	0730-1030 1200-1500	0730-1030 1200-1500	0730-1030 1200-1500	2000-2200
ZRT EPERNAY	FL085/ FL115	0800-1200 1300-1500	0730-1030 1200-1330 1800-2000	0730-1030 1200-1330	0730-1030 1200-1500			2000-2200
ZRT VITRY 2 ZRT VITRY 3	5500ft AMSL / FL085 FL085 / FL195	0800-1200 1300-1500	0730-1030 1200-1330 1800-2000	0730-1030 1200-1330	0730-1030 1200-1500			2000-2200
ZRT CHAMBLEY	FL085 / FL195	0800-1200 1300-1500	0730-1030 1200-1330 1800-2000	0730-1030 1200-1330	0730-1030 1200-1500			2000-2200
ZRT MAILLY 2 ZRT MAILLY 3	5500ft AMSL / FL085 FL085 / FL155	0800-1200 1300-1500	0730-1030 1200-1330 1800-2000	0730-1030 1200-1330	0730-1030 1200-1500			2000-2200
ZRT CHAUMONT 2 ZRT CHAUMONT 3	5500ft AMSL / FL085 FL085 / FL155	0800-1200 1300-1500	0730-1030 1200-1330 1800-2000	0730-1030 1200-1330	0730-1030 1200-1500			2000-2200

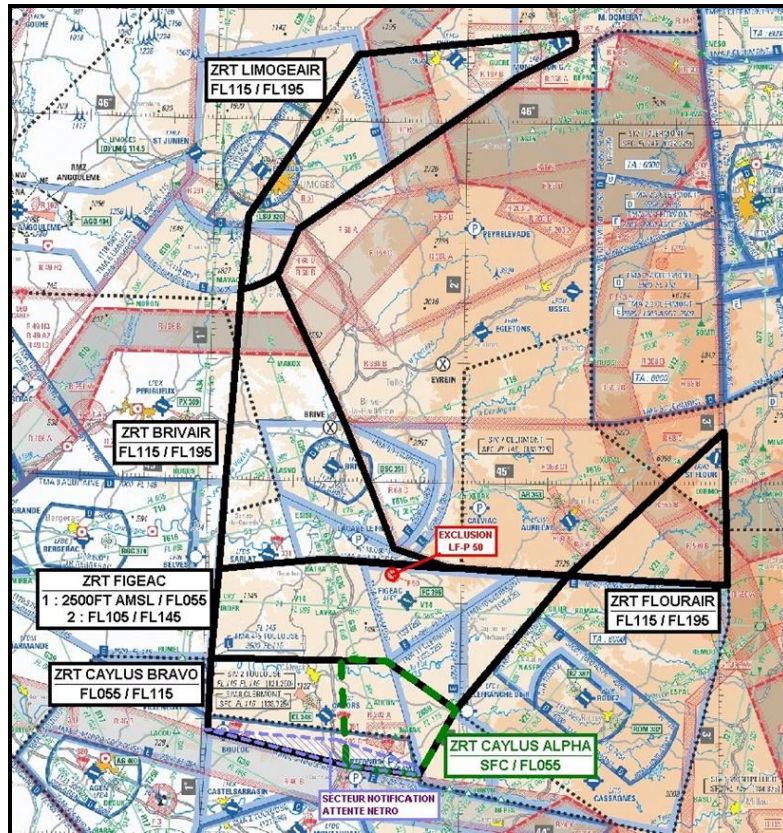
**Nota : toutes les activations de zones (actives ou activables H24) seront confirmées par NOTAM à J-1.**

ZONE	LIMITES VERTICALES	SEMAINE 18			
		LUN	MAR	MER	JEU
		01/05	02/05	03/05	04/05
TRA 200 A	FL195 / UNL	1300-1430 1800-2000	2030-2230	0800-0930	
ZRT ORION 1	SFC / 1500ft AGL	Activable H24	Activable H24	Activable H24	Activable H24
ZRT ORION 2	SFC / 1500ft AGL	Activable H24	Activable H24	Activable H24	Activable H24
ZRT ORION 3	SFC / 1500ft AGL	Activable H24	Activable H24	Activable H24	Activable H24
ZRT ORION 4	SFC / 1500ft AGL	Activable H24	Activable H24	Activable H24	Activable H24
ZRT LANGRES 1 ZRT LANGRES 2	SFC / 1500ft AGL 1500ft AGL / 5500ft AMSL	Activable H24	Activable H24	Activable H24	Activable H24
ZRT DAMBLAIN 1 ZRT DAMBLAIN 2	SFC / 1500ft AGL 1500ft AGL / 5500ft AMSL	Activable H24	Activable H24	Activable H24	Activable H24
ZRT SISSONNE 1 ZRT REIMS 1	1500ft AGL / FL085	0730-1030 1200-1500 1800-2100	0730-1030 1200-1500 1800-2100	0730-1030 1200-1500 1800-2100	0730-1030 1200-1500 1800-2100
ZRT VOUZIERES 1 ZRT MAILLY 1 ZRT CHAUMONT 1	1500ft AGL / 5500ft AMSL	0730-1030 1200-1500 1800-2100	0730-1030 1200-1500 1800-2100	0730-1030 1200-1500 1800-2100	0730-1030 1200-1500 1800-2100
ZRT VITRY 1	1500ft AGL / 5500ft AMSL	0730-1030 1200-1500 1800-2100	0730-1030 1200-1500 1800-2230	0730-1030 1200-1500 1800-2100	0730-1030 1200-1500 1800-2100
ZRT SISSONNE 2 ZRT REIMS 2	FL085 / FL115	0730-1030 1200-1330 1800-2000	0730-1030 2000-2200	0800-0930 1200-1330	0800-0930 1200-1330
ZRT VOUZIERES 2 ZRT VOUZIERES 3	5500ft AMSL / FL085 FL085 / FL155	0730-1030 1200-1500 1800-2000	0730-1030 2000-2200	0800-0930 1200-1330	0800-0930 1200-1330
ZRT EPERNAY	FL085 / FL115	0730-1030 1200-1330 1800-2000	0730-1030 2000-2200	0800-0930 1200-1330	0800-0930 1200-1330
ZRT VITRY 2 ZRT VITRY 3	5500ft AMSL / FL085 FL085 / FL195	0730-1030 1200-1500 1800-2000	0730-1030 1900-2230	0800-0930 1200-1330	0800-0930 1200-1330
ZRT CHAMBLEY	FL085 / FL195	0730-1030 1200-1500 1800-2000	0730-1030 2030-2230	0800-0930 1200-1330	0800-0930 1200-1330
ZRT MAILLY 2 ZRT MAILLY 3	5500ft AMSL / FL085 FL085 / FL155	0730-1030 1200-1500 1800-2000	0730-1030 2030-2230	0800-0930 1200-1330	0800-0930 1200-1330
ZRT CHAUMONT 2 ZRT CHAUMONT 3	5500ft AMSL / FL085 FL085 / FL155	0730-1030 1200-1500 1800-2000	0730-1030 2030-2230	0800-0930 1200-1330	0800-0930 1200-1330

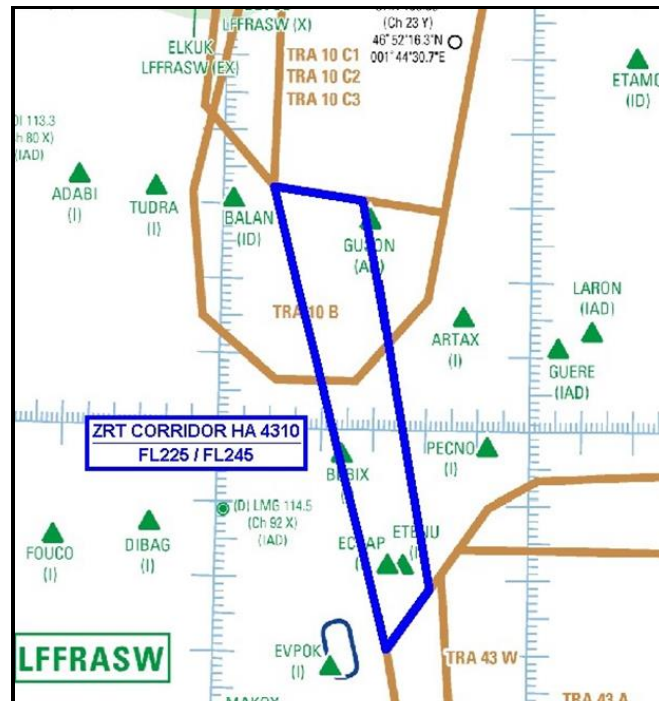
**Nota : toutes les activations de zones (actives ou activables H24) seront confirmées par NOTAM à J-1.**

## 2. ZONES CENTRE

### 2.1 CARTES DES ZONES



Zones Centre basse/moyenne altitude



Couloir haute altitude



**Nota : Des activités complémentaires sont programmées en TRA43, TRA 10, LF-R 68, LF-R 202 et LF-R 368 (cf. tableau des horaires d'activité § 2.3).**

## 2.2 COORDONNEES DES ZONES

LIMITES LATERALES ET VERTICALES				
<b>ZRT BRIVAIR</b> <u>Limites latérales</u> 45°33'55.00" N,001°15'42.00" E arc horaire de 18.00nm de rayon centré sur 45°48'57.30" N,001°01'32.10" E 45°31'24.00" N,001°07'14.00" E 44°44'52.00" N,001°03'28.00" E 44°46'49.00" N,001°28'39.00" E 44°45'30.00" N,001°57'51.00" E 44°48'50.00" N,001°44'22.00" E 45°10'00.00" N,001°32'00.00" E 45°33'55.00" N,001°15'42.00" E  <u>Limites verticales</u> FL115 / FL195		<b>ZRT LIMOGESAIR</b> <u>Limites latérales</u> 45°43'52.00" N,01°08'35.00" E 46°11'04.00" N,01°34'14.00" E 46°15'02.00" N,02°25'32.00" E arc horaire de 3.00nm de rayon centré sur 46°13'34.00" N,02°21'46.00" E 46°12'20.74" N,02°25'42.77" E 46°07'28.00" N,02°11'54.00" E 45°41'45.00" N,01°20'30.00" E 45°33'55.00" N,01°15'42.00" E arc horaire de 18.00nm de rayon centré sur 45°48'57.30" N,01°01'32.10" E 45°31'24.00" N,01°07'14.00" E 45°43'52.00" N,01°08'35.00" E A l'exclusion de la LF-R 261 Limoges et la ZRT LIMOGES HIGH (réf SUP AIP 037/22) lorsqu'elles sont actives  <u>Limites verticales</u> FL115 / FL195		
<b>ZRT FLOURAIR</b> <u>Limites latérales</u> 45°08'39.00" N,03°01'27.00" E 44°43'01.00" N,03°02'17.00" E 44°44'34.00" N,02°25'00.00" E 45°08'39.00" N,03°01'27.00" E  <u>Limites verticales</u> FL115 / FL195		<b>ZRT CORRIDOR HA 4310</b> <u>Limites latérales</u> 46°30'42.50" N,001°27'12.50" E 46°32'26.00" N,001°09'50.00" E 45°30'30.00" N,001°33'16.00" E 45°38'44.00" N,001°41'23.00" E 46°30'42.50" N,001°27'12.50" E  <u>Limites verticales</u> FL225 / FL245		
<b>ZRT FIGEAC</b> <u>Limites latérales</u> 044°30'00.00" N,001°02'13.00" E 044°44'52.00" N,001°03'28.00" E 044°46'49.00" N,001°28'39.00" E 044°44'34.00" N,002°25'00.00" E 044°22'01.00" N,001°59'16.00" E 044°30'00.00" N,001°43'00.00" E 044°30'00.00" N,001°02'13.00" E A l'exclusion de la LF-P 50		<b>ZRT CAYLUS ALPHA</b> <u>Limites latérales</u> 044°12'30.00" N,001°34'00.00" E 044°11'03.00" N,001°50'54.00" E 044°22'01.00" N,001°59'16.00" E 044°30'00.00" N,001°43'00.00" E 044°30'15.00" N,001°32'21.00" E 044°12'30.00" N,001°34'00.00" E A l'exclusion de la LF-R202 A si active		<b>ZRT CAYLUS BRAVO</b> <u>Limites latérales</u> 044°17'56.00" N,001°01'47.00" E 044°12'30.00" N,001°34'00.00" E 044°11'03.00" N,001°50'54.00" E 044°22'01.00" N,001°59'16.00" E 044°30'00.00" N,001°43'00.00" E 044°30'00.00" N,001°02'13.00" E 044°17'56.00" N,001°01'47.00" E A l'exclusion de la LF-R202 B si active
<b>ZRT FIGEAC 1</b> <u>Limites Verticales</u> 2500ft AMSL / FL055	<b>ZRT FIGEAC 2</b> <u>Limites Verticales</u> FL105 / FL145	<u>Limites Verticales</u> SFC / FL055		<u>Limites verticales</u> FL055 / FL115

## 2.3 HORAIRES D'ACTIVITE

ZONE	LIMITES VERTICALES	SEMAINE 16						
		LUN	MAR	MER	JEU	VEN	SAM	DIM
		17/04	18/04	19/04	20/04	21/04	22/04	23/04
TRA 43 A	FL195 / UNL	1200-1330	0700-0830 1030-1200	1200-1330	0800-0930 (Spare) 1200-1330	0800-0930 1300-1430		
TRA 10	FL195 / UNL	1200-1330	0700-0830	1200-1330 (AWACS)	0800-0930 (Spare) 1200-1330	0800-0930		
LF-R 68 A LF-R 68 B/D LF-R 68 C	4200ft / FL195 FL085 / FL195 FL115 / FL195	1200-1330	0700-0830 1030-1200	1200-1330	0800-0930 (Spare) 1200-1330	0800-0930 1300-1430		
LF-R 368 A LF-R 368 B LF-R 368 C1 LF-R 368 C2 LF-R 368 E1 LF-R 368 E2	SFC / 4200ft AMSL SFC / FL085 SFC / FL115 1500ft AGL / FL115 FL085 / FL125 FL155 / FL175			1200-1330	0800-0930 (Spare) 1200-1330	0800-0930 1300-1430		
ZRT BRIVAIR ZRT LIMOGÉAIR ZRT FLOURAIR	FL115 / FL195			1200-1330	0800-0930 (Spare) 1200-1330	0800-0930 1300-1430		
ZRT CORRIDOR HA 4310	FL225 / FL245			1200-1330	0800-0930 (Spare) 1200-1330	0800-0930		

ZONE	LIMITES VERTICALES	SEMAINE 17						
		LUN	MAR	MER	JEU	VEN	SAM	DIM
		24/04	25/04	26/04	27/04	28/04	29/04	30/04
TRA 43 A	FL195 / UNL	1300-1430 2000-2200	0800-0930 (Spare) 1300-1500 2000-2200	0800-1000 1300-1500 2000-2200	0800-0930 (Spare) 2000-2200	0800-1100 1300-1430		
TRA 10	FL195 / UNL	1230-1430 (AWACS)	0800-0930 (Spare) 1300-1500 (AWACS) 2000-2200	0800-1000 (AWACS) 2000-2200	0800-0930 (Spare) 2000-2200	0800-1100		
LF-R 68 A LF-R 68 B/D LF-R 68 C	4200ft / FL195 FL085 / FL195 FL115 / FL195	1300-1430 2000-2200	0800-0930 (Spare) 1300-1500 2000-2200	0800-1000 1300-1500 2000-2200	0800-0930 (Spare) 2000-2200	0800-1100 1300-1430		
LF-R 368 A LF-R 368 B LF-R 368 C1 LF-R 368 C2 LF-R 368 E1 LF-R 368 E2	SFC / 4200ft AMSL SFC / FL085 SFC / FL115 1500ft AGL / FL115 FL085 / FL125 FL155 / FL175	1300-1430 2000-2200	0800-0930 (Spare) 1300-1500 2000-2200	0800-1000 2000-2200	0800-0930 (Spare) 2000-2200	0800-1100		
ZRT BRIVAIR ZRT LIMOGÉAIR ZRT FLOURAIR	FL115 / FL195	1300-1430 2000-2200	0800-0930 (Spare) 1300-1500 2000-2200	0800-1000 1300-1500 2000-2200	0800-0930 (Spare) 2000-2200	0800-1100 1300-1430		
ZRT CORRIDOR HA 4310	FL225 / FL245	1300-1430	0800-0930 (Spare) 1300-1500 2000-2200	0800-1000 2000-2200	0800-0930 (Spare) 2000-2200	0800-1100		
ZRT CAYLUS Alpha ZRT CAYLUS Bravo ZRT FIGEAC 1 ZRT FIGEAC 2	SFC / FL055 FL055 / FL115 2500FT AMSL / FL055 FL105 / FL145	2000-2200	2000-2200	2000-2200	2000-2200			

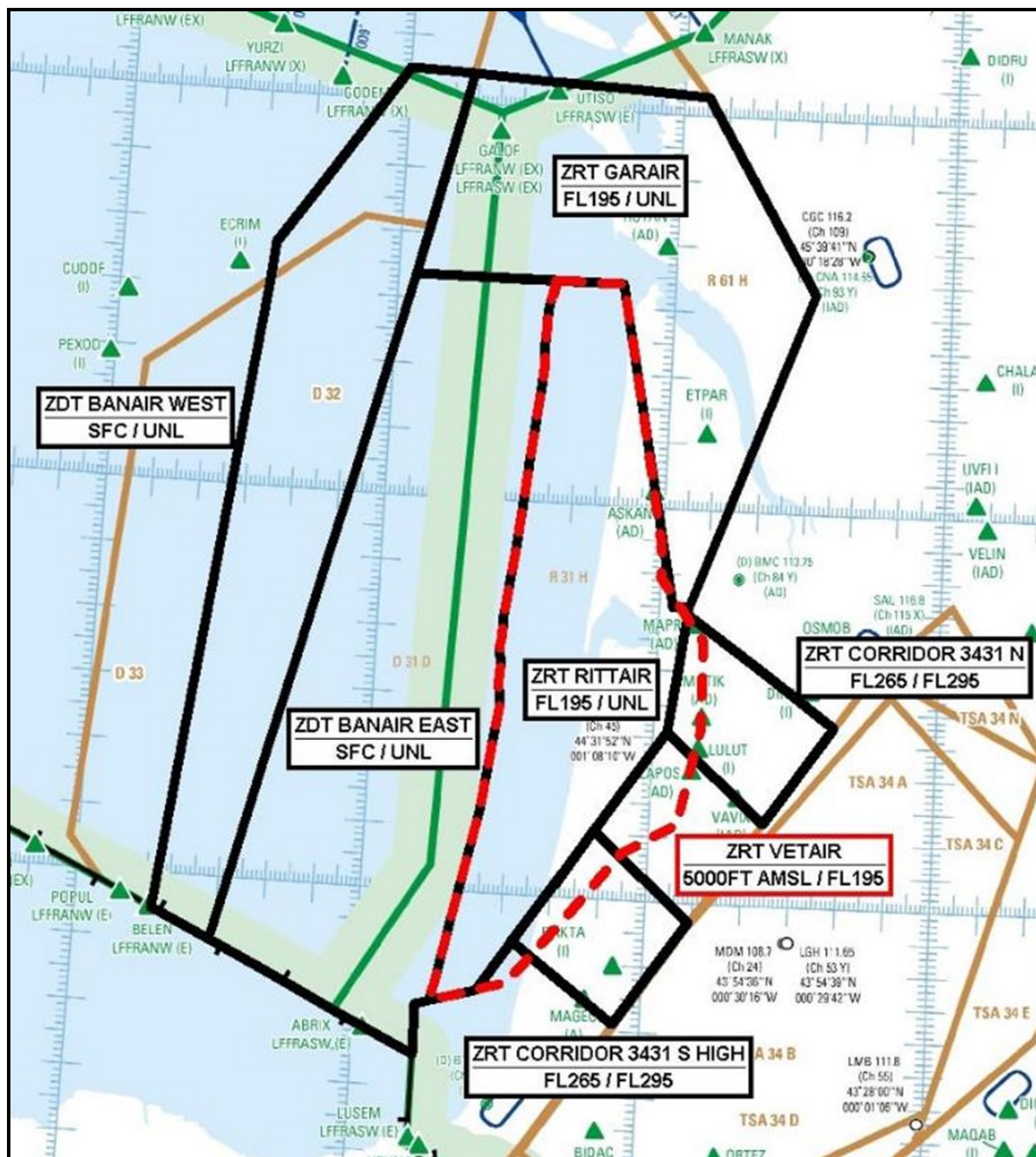
ZONE	LIMITES VERTICALES	SEMAINE 18						
		LUN	MAR	MER	JEU			
		01/05	02/05	03/05	04/05			
TRA 43 A	FL195 / UNL	1030-1230 1800- 2000	0800-0930 (Spare)	1200-1330	0800-1000 (Spare)			
			1800- 2000		1300-1500			
TRA 10	FL195 / UNL	1800- 2000 (AWACS)	0800-0930 (Spare)	1200-1330 (AWACS)	0800-1000 (Spare)			
			1800- 2000 (AWACS)		1300-1500			
LF-R 68 A LF-R 68 B/D LF-R 68 C	4200ft / FL195 FL085 / FL195 FL115 / FL195	1030-1230 1800- 2000	0800-0930 (Spare)	1200-1330	0800-1000 (Spare)			
			1800- 2000		1300-1500			
LF-R 368 A LF-R 368 B LF-R 368 C1 LF-R 368 C2 LF-R 368 E1 LF-R 368 E2	SFC / 4200ft AMSL SFC / FL085 SFC / FL115 1500ft AGL / FL115 FL085 / FL125 FL155 / FL175	1800- 2000	0800-0930 (Spare)	1200-1330	0800-1000 (Spare)			
			1800- 2000		1300-1500			
ZRT BRIVAIR ZRT LIMOGEAIR ZRT FLOURAIR	FL115 / FL195	1030-1230 1800- 2000	0800-0930 (Spare)	1200-1330	0800-1000 (Spare)			
			1800- 2000		1300-1500			
ZRT CORRIDOR HA 4310	FL225 / FL245	1800- 2000	0800-0930 (Spare)	1200-1330	0800-1000 (Spare)			
			1800- 2000		1300-1500			

**Nota : toutes les activations de zones (actives ou spare) seront confirmées par NOTAM à J-1.**



### 3. ZONES SUD-OUEST

#### 3.1 CARTE DES ZONES



Zones Sud-Ouest basse/moyenne altitude

**Nota :** Des activités complémentaires sont programmées en TRA 34 A et N, LF-R 34 et LF-D 33.

**Nota 2 :** Lorsque les ZRT VETAIR, RITTAIR, GARAIR et BANAI sont actives :

- plafonnement de la TRA 6 au FL305 et de la TRA 9 au FL285 ;
- plafonnement de la LF-R 49 H1 au FL 155, transit IFR sur autorisation en dessous du FL 155 lors de l'activation de la ZRT GARAIR.

## 3.2 COORDONNEES DES ZONES

LIMITES LATERALES ET VERTICALES			
<b>ZRT RITTAIR</b> <u>Limites latérales</u> Identiques à celles de la zone LF-R 31 H CAZAUX publiée à l'AIP France ENR 5.1  <u>Limites verticales</u> FL 195 / UNL	<b>ZRT GARAIR</b> <u>Limites latérales</u> 46°04'30.00" N,01°46'06.00" W 46°02'46.00" N,00°54'34.00" W 45°33'20.00" N,00°29'16.00" W 44°45'00.00" N,00°53'32.00" W 44°45'00.00" N,00°57'00.00" W 45°33'40.00" N,01°11'00.00" W parallèle 45°33'40.00" N 45°33'40.00" N,01°56'00.00" W 45°41'00.00" N,01°53'28.00" W 46°04'30.00" N,01°46'06.00" W  <u>Limites verticales</u> FL195 / UNL	<b>ZDT BANAIR</b>	
		<b>ZDT BANAIR WEST</b> <u>Limites latérales</u> 043°50'20.00" N,002°31'10.00" W 043°54'39.00" N,002°43'44.00" W 045°31'21.00" N,002°27'39.00" W 045°37'04.00" N,002°26'40.00" W 046°04'49.00" N,001°59'52.00" W 046°04'30.00" N,001°46'06.00" W 045°33'40.00" N,001°56'00.00" W 043°50'20.00" N,002°31'10.00" W	<b>ZDT BANAIR EAST</b> <u>Limites latérales</u> Identiques à celles de la zone LF-D 31 D CAZAUX publiée à l'AIP France ENR 5.1
<b>ZRT CORRIDOR 3431 N</b> <u>Limites latérales</u> 044°43'59.00" N,000°53'43.00" W 044°25'55.00" N,000°56'59.00" W 044°12'33.18" N,000°35'53.35" W 044°27'42.00" N,000°21'34.00" W 044°43'59.00" N,000°53'43.00" W  <u>Limites verticales</u> FL265 / FL295	<b>ZRT VETAIR</b> <u>Limites latérales</u> Identiques à celles des zones LF-R31 A1, A2, A3, A4 et B CAZAUX publiées à l'AIP France ENR 5.1  <u>Limites verticales</u> 5000FT AMSL / FL195	<u>Limites verticales</u> SFC / UNL	
		<b>ZRT CORRIDOR 3431 S HIGH</b> <u>Limites latérales</u> 43°52'59.00" N,01°27'26.00" W 44°10'18.00" N,01°11'31.00" W 43°57'09.00" N,00°50'32.00" W 43°41'08.00" N,01°05'32.00" W 43°52'59.00" N,01°27'26.00" W  <u>Limites verticales</u> FL265 / FL 295	

### 3.3 HORAIRES D'ACTIVITE

ZONE	LIMITES VERTICALES	SEMAINE 16						
		LUN	MAR	MER	JEU	VEN	SAM	DIM
		17/04	18/04	19/04	20/04	21/04	22/04	23/04
ZDT BANAIR E/W	SFC / UNL				0800-0930			
TRA 34 A	FL195 / UNL	1200-1330	0700-0830 1030-1130		0730-1000	0700-0830 1030-1130		
ZRT GARAIR	FL195 / UNL				0800-0930			
ZRT RITTAIR	FL195 / UNL				0800-0930			
ZRT CORRIDOR 3131 S high	FL265 / FL295				0800-0930			
ZRT CORRIDOR 3431 N	FL265 / FL295				0800-0930			
LF-R34	FL115 / FL195	1200-1330	0700-0830 1030-1130		0800-0930	0700-0830 1030-1130		
ZRT VETAIR	5000ft AMSL / FL195				0800-0930			
LF-D 33	SFC / UNL				0800-0930			

ZONE	LIMITES VERTICALES	SEMAINE 17						
		LUN	MAR	MER	JEU	VEN	SAM	DIM
		24/04	25/04	26/04	27/04	28/04	29/04	30/04
ZDT BANAIR E/W	SFC / UNL		0800-0930		0800-0930			
TRA 34 A	FL195 / UNL		0730-1000		0730-1000			
ZRT GARAIR	FL195 / UNL		0800-0930		0800-0930			
ZRT RITTAIR	FL195 / UNL		0800-0930		0800-0930			
ZRT CORRIDOR 3131 S high	FL265 / FL295		0800-0930		0800-0930			
ZRT CORRIDOR 3431 N	FL265 / FL295		0800-0930		0800-0930			
LF-R34	FL115 / FL195		0800-0930		0800-0930			
ZRT VETAIR	5000ft AMSL / FL195		0800-0930		0800-0930			
LF-D 33	SFC / UNL		0800-0930		0800-0930			



ZONE	LIMITES VERTICALES	SEMAINE 18						
		LUN	MAR	MER	JEU	VEN	SAM	DIM
		01/05	02/05	03/05	04/05	05/05		
ZDT BANAIR E/W	SFC / UNL		0800-0930		0800-0930			
TRA 34 A	FL195 / UNL		0730-1000		0730-1000			
ZRT GARAIR	FL195 / UNL		0800-0930		0800-0930			
ZRT RITTAIR	FL195 / UNL		0800-0930		0800-0930			
ZRT CORRIDOR 3131 S high	FL265 / FL295		0800-0930		0800-0930			
ZRT CORRIDOR 3431 N	FL265 / FL295		0800-0930		0800-0930			
LF-R34	FL115 / FL195		0800-0930		0800-0930			
ZRT VETAIR	5000ft AMSL / FL195		0800-0930		0800-0930			
LF-D 33	SFC / UNL		0800-0930		0800-0930			

**Nota : toutes les activations de zones seront confirmées par NOTAM à J-1.**