



Direction des Opérations

Service  
de l'Information  
Aéronautique

D S N A

## BUREAU NOTAM INTERNATIONAL

☎ : 05 57 92 57 95

Fax : 05 57 92 57 99

RSFTA : LFFAYNYX

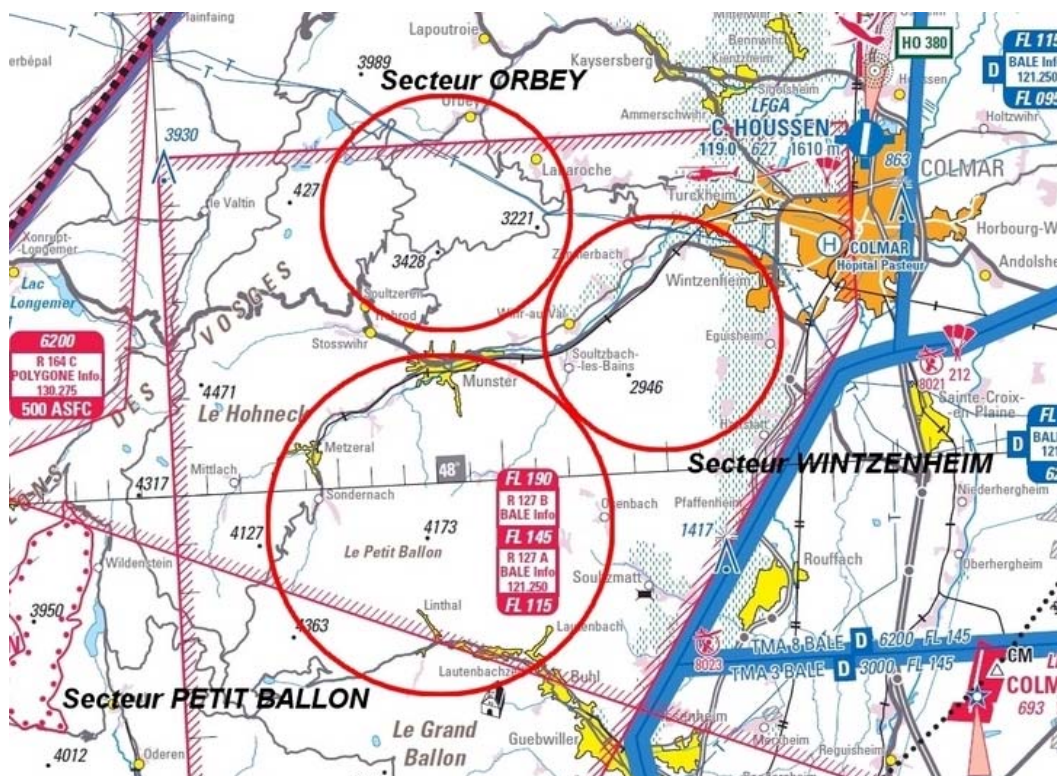
✉ : [sia.supaip@aviation-civile.gouv.fr](mailto:sia.supaip@aviation-civile.gouv.fr)Site SIA : <http://www.sia.aviation-civile.gouv.fr>SUP AIP  
150/12

Date de publication : 20 SEP

LIEU : FIR Reims LFEE

VALIDITE : Vendredi 5 octobre 2012

OBJET : Création de 3 secteurs de vigilance dans les régions de Colmar, vallée de Munster et du Petit Ballon pour RALLYE D'ALSACE WRC 2012



## ACTIVITÉ

Vols d'hélicoptères pour l'assistance et la sécurité des épreuves spéciales du Rallye d'Alsace WRC 2012.

DATES ET HEURES  
D'ACTIVITÉ

5 octobre 2012 : Sr – Ss

INFORMATION DES  
USAGERSBale INFO : 121.250 MHz  
Houssen TWR: 119.000 MHz

## SERVICES RENDUS

Les services de la circulation aérienne sont rendus conformément aux classes des espaces aériens concernés

## INFORMATIONS SUPPLEMENTAIRES

L'attention des usagers est attirée sur de nombreux appareils en vol en basse altitude dans ces secteurs, entre ces secteurs et en provenance et à destination de l'aérodrome de Colmar Houssen.

## COORDONNEES GEOGRAPHIQUES ET LIMITES VERTICALES

## Secteur WINTZENHEIM

Cercle de 2.5 Nm de rayon centré sur :  
48°03' N, 007°15'ELimites verticales :  
SFC / 1500 FT AGL

## Secteur Petit Ballon

Cercle de 3.5 Nm de rayon centré sur :  
47°59' N, 007°08'ELimites verticales :  
SFC / 1500FT AGL

## Secteur Orbey

Cercle de 2.5 Nm de rayon centré sur :  
48°06' N, 007°09'ELimites verticales :  
SFC / 1500FT AGL