



Direction des Opérations

Service
de l'Information
Aéronautique

D S N A

BUREAU NOTAM INTERNATIONAL

☎ : 05 57 92 57 95
Fax : 05 57 92 57 99
RSFTA : LFFAYNYX
✉ : sia.supaip@aviation-civile.gouv.fr
Site SIA : <http://www.sia.aviation-civile.gouv.fr>

**SUP AIP
151/12**

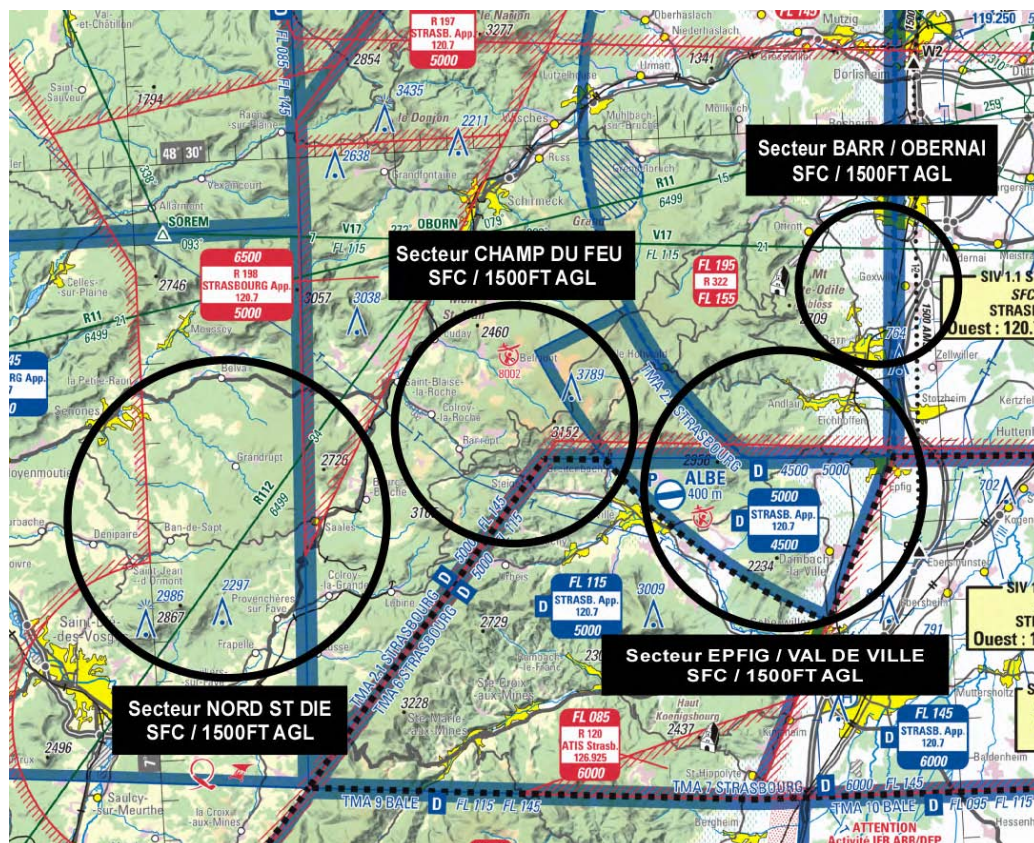
Date de publication : 20 SEP

LIEU : FIR REIMS (LFEE)

VALIDITE : Samedi 06 octobre 2012

RALLYE D'ALSACE WRC 2012 : 4 secteurs de vigilance dans les

**OBJET : régions de Barr, Obernai, Epfig, Val de Villé, nord de Saint Dié et
autour du Champ du Feu**



ACTIVITÉ

Vois d'hélicoptères pour
l'assistance et la sécurité des
épreuves spéciales du Rallye
d'Alsace WRC 2012.

**DATES ET HEURES
D'ACTIVITÉ**

06 octobre 2012 :
SR- SS

**INFORMATION DES
USAGERS**

Strasbourg APP : 120.700 MHz
Strasbourg TWR : 119.250 MHz
Strasbourg INFO : 120.700 MHz

SERVICES RENDUS

Les services de la circulation
aérienne sont rendus
conformément aux classes des
espaces aériens concernés.

COORDONNEES GEOGRAPHIQUES ET LIMITES VERTICALES

Secteur BARR/OBERNAI	Secteur EPFIG VAL DE VILLE	Secteur NORD ST DIE	Secteur CHAMP DU FEU
Cercle de 2 NM de rayon centré sur 48°26'N - 007°28'E	Cercle de 3.5 NM de rayon centré sur 48°21'N - 007°24'E	Cercle de 4 NM de rayon centré sur 48°21'N - 007°03'E	Cercle de 3 NM de rayon centré sur 48°23'N - 007°14'E
Limites verticales SFC / 1500FT AGL	Limites verticales SFC / 1500FT AGL	Limites verticales SFC / 1500FT AGL	Limites verticales SFC / 1500FT AGL

DISPOSITIONS COMPLEMENTAIRES

- L'aérodrome d'Albé est inaccessible.
- La zone LF-R 198 Donon n'est pas activée.

L'attention des usagers est attirée sur de nombreux appareils en vol en basse altitude dans ces secteurs, entre ces secteurs et en provenance et à destination de l'aérodrome de Strasbourg Entzheim