



Direction des Opérations

Service
de l'Information
Aéronautique

D S N A

BUREAU NOTAM INTERNATIONAL

☎ : 05 57 92 57 95
Fax : 05 57 92 57 99
RSFTA : LFFAYNYX
✉ : sia.supaip@aviation-civile.gouv.fr
Site SIA : <http://www.sia.aviation-civile.gouv.fr>

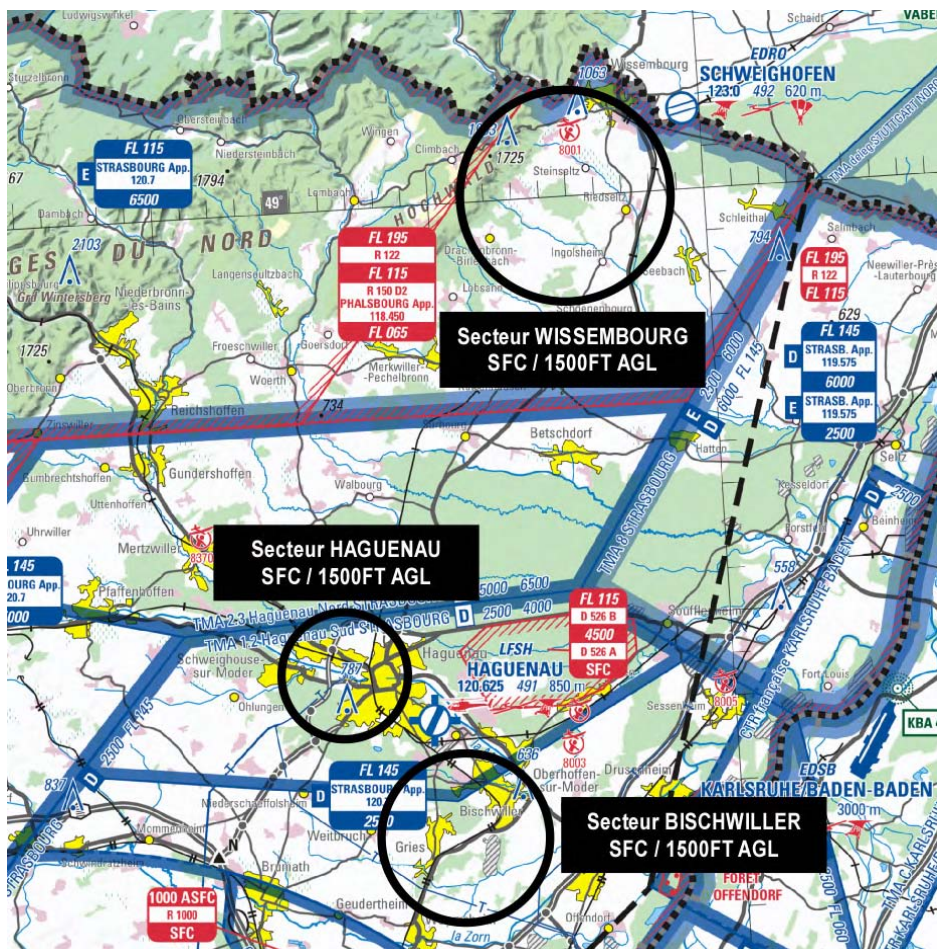
SUP AIP
152/12

Date de publication : 20 SEP

LIEU : FIR REIMS (LFEE)

VALIDITE : Dimanche 07 octobre 2012

OBJET : RALLYE D'ALSACE WRC 2012 : 3 secteurs de vigilance dans les régions de Wissembourg, Bischwiller et Haguenau



ACTIVITÉ

Vols d'hélicoptères pour l'assistance et la sécurité des épreuves spéciales du Rallye d'Alsace WRC 2012.

DATES ET HEURES D'ACTIVITÉ

07 octobre 2012 :
SR- SS

INFORMATION DES USAGERS

Strasbourg APP : 120.700 MHz
Strasbourg TWR : 119.250 MHz
Strasbourg INFO : 120.700 MHz

SERVICES RENDUS

Les services de la circulation aérienne sont rendus conformément aux classes des espaces aériens concernés.

COORDONNEES GEOGRAPHIQUES ET LIMITES VERTICALES

Secteur WISSEMBOURG Cercle de 2.5 NM de rayon centré sur 49°00'N - 007°55'E Limites verticales SFC / 1500FT AGL	Secteur BISCHWILLER Cercle de 2 NM de rayon centré sur 48°45'N - 007°50'E Limites verticales SFC / 1500FT AGL	Secteur HAGUENAU Cercle de 1,5 NM de rayon centré sur 48°49'N - 007°46'E Limites verticales SFC / 1500FT AGL
--	--	---

DISPOSITIONS COMPLEMENTAIRES

L'attention des usagers est attirée sur de nombreux appareils en vol en basse altitude dans ces secteurs, entre ces secteurs et en provenance et à destination de l'aérodrome de Haguenau et de Strasbourg Entzheim